



SPORTS of HEART 2015

スポーツ・オブ・ハート

全てを紡ぐ、きっかけをつくる。

障がい者スポーツ、アスリート達とふれあい、応援し、感動を共に分かち合う。

健常者と障がい者の枠を超え、豊かな未来の日本を創造するために
スポーツ選手、アーティスト、文化人たちと一緒に応援しよう。

10.17[土] 18[日]

国立代々木競技場 **入場無料**

第一及び第二体育館とその周辺施設

※応援ライブ他
一部有料プログラム有り

わたしたちと一緒に応援しよう!



EVENT & PROGRAMS

イベント&プログラム

♥ オープニングセレモニー

♥ スポーツ・オブ・ハート開会式&オープニングアクト
13:00~ 第一体育館



各プログラムからアスリートやアーティストの方々が登場。代表理事でプロ車いすランナーの廣道純と応援団長の高橋尚子さんを中心に、みんなで心をひとつにして開会宣言を行います。大鼓方音楽師の大倉正之助さん、障がい者ギタリストの田川ヒロアキさんの豪華共演も見どころです。

♥ アイドル

♥ アイドルフェスinスポーツ・オブ・ハート2015
17:45~ 第二体育館

レッドステージ 一部有料エリア有



総勢 150 組を超えるアイドルたちが大集合! スポーツ・オブ・ハートの趣旨に賛同したアイドルたちがライブやパフォーマンスを開催。歌って、踊って 2 日間にわたりイベントを元気に盛り上げます。

🕒 ファッションショー

🕒 ファッションショー ~Heart新世紀~
13:50~ 第一体育館

詳しい情報はこちら!



「障がい者と健常者が共存できる日本にしていこう! 始まりの年」をテーマにしたファッションショー。健常者モデルと障がい者モデルと一緒にランウェイを歩くショーをはじめ、障がい者アスリートによるパフォーマンスステージ、EXILEのUSA率いる「DANCE EARTH PARTY」によるダンスパフォーマンスなど、各界のプロフェッショナルたちの華やかな共演をお楽しみください。

出演情報は公式サイトでCHECK!



イエローステージ | グリーンステージ | ブルーステージ | ブラックステージ

● ラブアンドロイド ● アイドル課報機関 LEVEL7 ● アンダーピースティー ● エコール☆プリメール ● エコ怪獣 ● カタモミ女子 ● 新宿 ● ぐるぐる。 ● ステーション ● 強がりセンセーション ● ティーンズ☆ヘブン ● デスラビッツ ● ドリームステーション ● なちゅらリウム .vivid ● 七色シンフォニー ● パステル☆ジョーカー ● はちきんガールズ ● フィソフォーのダンス ● プリティッド! ● ベースボールガールズ ● マボロシ可憐 GeNE ● メグリアイ ● モーモーリストランテ ● ユイガドクソン ● リーブルエール ● リリックホリック歌劇団 ● ロリン♡ ● 夢夢 GLTOKYO ● 異国のファルマチスタ ● 加茂川マコト ● 鬼塚真紀 ● 原宿物語 ● 朔茉フミ ● 少女隊 ● 西野めあり ● 前田 彩里 ● 大空憂 ● 大阪 CLEAR'S ● 滝口成美 ● 突撃☆ランチボックス ● 虹色幻想曲〜プリズム・ファンタジア〜 ● 百花繚蘭 ● 宝石箱 ● 魔法女子☆セイレーン ● 魔法少女☆りりぼ ● 目黒川女学館 ● 3776 ● *ChocoLate Bomb ● +tic color ● All or Nothing ● AsoBitGirls ● Barbee ● Bittersweet ● butterfly. ● なつ ● CheriChrie ● Chubbiness ● clipclip ● CoverGirls ● CutieCrewZ ● Daisuki ● DISDOL ● doMebaby ● Fait★Star ● Feam ● FUJI△PASSION ● GetSetGo! ● GIRLS4EVER ● GRAZIE3 ● HAPPY♡ANNIVERSARY ● HEART of HEARTs ● Honey Squash ● Honey&Honey ● KissBee ● KOTO ● Kus Kus ● LONDON BLUE ● loop ● Maison book girl ● Maria ● Misaki ● NOA-SHOW ● P.S. I Love U ● Peace Love ● Peach sugar snow ● Phantom Voice feat.VK ● Prhyth◇Move ● Pure ● Cure ● RABBIT KICK ● re-2 ● Ru:Run ● SD おまつりハッピー 'S ● Twinkle☆Stars ● ULTRAGIRL ● Vienlossi ● WA-Side ● xoxo(Kiss&Hug) ● まどもあ 54 世 ● B 少女戦士ゴーファイガー ● sherbet ● インフォメイト ● あんびな ● 南条和沙 (絶対 xxx) ● おとぎザビット研修中! ● 渋谷 P.R ● インフォメイト notall ● ダイヤモンドガールズ ● Mineco ● UP'sCOLLEGE from アイカレ and more... ※順不同

第二体育館は入場・観覧は無料ですが、レッドステージアリーナ/物販/特典エリアへの入場は有料チケットが必要です。
1日券 3,500円 / 2日通券 4,500円 ※有料チケットは第二体育館チケットブースで販売しています

※出演者及び出演ステージは予告なく変更になる場合がありますのでご了承ください。
※野外ステージは観覧無料ですが、野外ステージ出演者の物販エリア (第二体育館内) へは有料チケットが必要です。
※有料エリアは入退場自由です。 ※ステージの撮影はご遠慮ください。

スポーツプログラム

※各プログラムとも、実施30分前から受付を開始します。※参加をご希望の方は、直接プログラム会場へお越し下さい。

1 KOSÉ presents
ヨガ教室
11:00～ 第二体育館 **定員200名**



スタートを飾るのはヨガ教室。適度な運動量と癒やして心身にリフレッシュを与え、イベントを爽やかに彩ります。(協力: ポジティブスターヨガ)

2 **パワーリフティング**
12:00～ 第二体育館



世界で活躍する障がい者パワーリフティングの選手たちが登場! 何キロのバーベルを持ち上げられるかみんなで応援しましょう!

3 **車いすテニス**
14:30～ 第二体育館 **定員30名**



実際に車いすに乗って安全に楽しく車いすテニスを体験しましょう。初めてテニスをする方にもお楽しみいただけます。(協力: 日本車いすテニス協会)

4 PRIME HOLDINGS presents
元プロ野球選手による野球教室
15:00～フットサルコート **定員30名**



国内外の球界で活躍した元プロ野球選手たちがこの日のために集合! 上達のコツやヒントがいっぱいの子ども向け野球教室です。

5 **高橋尚子のかけっこ教室**
15:00～ 代々木公園 陸上競技場 **定員50名**



シドニーオリンピック金メダリストの高橋尚子が身体を動かすことや走ることの楽しさを伝えます。障がい者アスリートたちも多数登場。トップランナーたちのスピードと迫力を体験!

6 **EXILE PROFESSIONAL GYM ダンスレクチャー**
16:00～ 第二体育館 **定員30名**



EXILE PROFESSIONAL GYM によるダンスレクチャープログラム。「チューチュートレイン」の簡単バージョンをみんなで一緒に踊りましょう。
※プログラム中の写真撮影、録音、録画はご遠慮頂きますようお願い致します。

応援ライブ 有料

応援ライブ inスポーツ・オブ・ハート2015
16:45 開場 17:30 開演 / 第一体育館



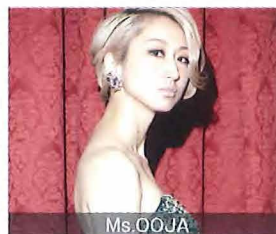
加藤ミリヤ



Hilcrhyme



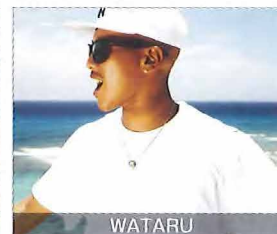
TEE



Ms.OOJA



平井大



WATARU

第一体育館メインステージでは2日間にわたり、スポーツ・オブ・ハートの趣旨に賛同する多彩なアーティスト達が幸せな未来に向けて応援ライブを行います。17日は、加藤ミリヤ、Hilcrhyme、Tee、Ms.OOJA、平井大、WATARUが登場! イベント1日目を楽しく、華やかに締めくくります。

代々木第一体育館、応援ライブは有料チケットが必要です。

1日券 6,000円 / 2日通し券: 11,000円 (全席指定) (当日チケットは第一体育館チケットブースで販売しています)

17 SAT

TIME TABLE & MAP

タイムテーブル&会場マップ

←至代々木



アイドルフェス
in S.O.H 2015

詳しくはこちら▶



応援ライブ

詳しくはこちら▶



スポーツ
プログラム情報

詳しくはこちら▶



- オープニングセレモニー
- スポーツプログラム
- 応援ライブ
- アイドルライブ
- フードエリア
- ファッションショー
- アート展示

喫煙スペース

インフォメーション

障がい者用トイレ

トイレ

5 代々木公園陸上競技場(織田フィールド)

観て、聴いて、体験して。「スポーツ・オブ・ハート」が贈る楽しい2日間のはじまりです!

イベントのスタートを飾る開会式を皮切りに、豪華出演者たちと障がい者モデルによる華やかなファッションショーや高橋尚子さんのかけっこ教室、迫力満点のスポーツプログラム、応援ライブなど、楽しいプログラムがもりだくさんの2日間のはじまりです。

● スポーツプログラム ● 応援ライブ (有料) ● アイドルライブ (一部有料) ● ショー ● オープニングセレモニー

写真提供: 独立行政法人日本スポーツ振興センター

	第一体育館	第二体育館	フットサルコート	イエロー ステージ	グリーン ステージ	ブルー ステージ	ブラック ステージ	代々木公園 陸上競技場
10:30								
11:00		① ヨガ教室		♡	♡	♡	♡	
12:00		② パワーリフティング						
13:00	♡ オープニングセレモニー							
14:00	👤 ファッションショー 「Heart新世紀」	③ 車いすテニス				アイドルフェス in S.O.H 2015		
15:00			④ 野球教室	アイドルフェス in S.O.H 2015	アイドルフェス in S.O.H 2015		アイドルフェス in S.O.H 2015	⑤ 高橋尚子 かけっこ教室
16:00		⑥ エグザイル プロフェッショナルダンスレクチャー						
17:00								
18:00	🎤 応援ライブ 加藤ミリヤ Hilcrhyme TEE Ms.OOJA 平井大 WATARU	♡ アイドルフェス in S.O.H 2015				その他 パフォーマンス		
19:00						♡ アイドルフェス in S.O.H 2015		
20:00								
21:00								
22:00								

吸う人も吸わない人もここちよい世の中へ。

ひと
の
ときを、
想う。 JT

EVENT & PROGRAMS

イベント&プログラム

エンターテインメント

アート展 ~Heart Art~
13:00~ 第一体育館

詳しい情報はこちら!



障がい者支援に想いのあるアーティストたちが障がい者アーティストとコラボレーションするエンターテインメントステージ。障がい者アーティストが描いた作品に合わせてミュージシャンたちが音楽 LIVE を行います。数々の豪華ゲストが登場して、たくさんのハートを紡いで、ノーマライゼーションな未来へ歩き出します。

アイドル

アイドルフェスinスポーツ・オブ・ハート2015
17:00~ 第二体育館

出演情報は公式サイトでCHECK!



レッドステージ 一部有料エリア有



総勢 150 組を超えるアイドルたちが大集合! スポーツ・オブ・ハートの趣旨に賛同したアイドルたちがライブパフォーマンスを開催。歌って、踊って 2 日間にわたりイベントを元気に盛り上げます。

イエローステージ グリーンステージ ブルーステージ ブラックステージ

●むすめん。●アイドル情報機関 LEVEL7 ●アキシブ project ●アニ☆ゆめ project ●エコール☆プリメー
ル ●エコ怪獣 ●エルフロート ●神宿 ●クローバーガールズ ●小森千沙 ●シャンブー ●ステーション♪ ●ダ
イヤモンドルフィー ●強がりセンセーション ●ティーンズ☆ヘブン ●デスラビッツ ●ドリームステーション
七色シンフォニー ●パステル☆ジョーカー ●はちきんガールズ ●ハニースパイイス ●ピュアレモン ●フィソロフ
ィーのダンス ●ぶちばすば ●プリティゲッド! ●ベースボールガールズ ●放課後プリンセス ●マーメイドル
まなみのりさ ●まねきケチャ ●マボロシ可憐 GeNE ●みきちゅ ●メグリアイ ●モーモリストランテ ●ライ
ムベリー ●らふナビ 5 ●リーブルエール ●リリックホリック歌劇団 ●愛夢 GLTOKYO ●鬼塚真紀 ●芹沢南
●熊田りさ ●君と僕、ときどきメランコリック ●原宿物語 ●秋葉令奈 ●少女隊 ●森下華奈子 ●大阪
CLEAR'S ●桃園桃 ●突撃☆ランチボックス ●姫咲リリイ ●百花繚蘭 ●北風インパクト ●魔法女子☆セー
レン ●魔法少女☆りりぼ ●目黒川女学館 ●*Chocolate Bomb ●Barbee ●Bittersweet ●
CheriChrie ●Chubbiness ●clipclip ●CoverGirls ●CutieCrewZ ●DISDOL ●DREAMING MON-
STER ●drop ●Fait☆Star ●Feam ●FRUITPOCHETTE ●FUJIPASSION ●gra-DOLL ●HAPPY
♡ANNIVERSARY ●HEART of HEARTS ●Honey Squash ●Honey&Honey ●Kin♡Gin♡Pearls ●
KissBee ●Kus Kus ●La PomPon ●LONDON BLUE ●loop ●Love☆Cha ●Magical Ban☆Bang
●Maison book girl ●Maria ●MIKA☆RIKA ●mini-chu!!! ●NOA-SHOW ●N ぜロ ●officePB
☆QUEEN ●P.IDL ●P.S. I Love U ●Peach sugar snow ●Phantom Voice feat.VK ●PLC ●
PonicaRoad ●pretty☆monster ●Prhyth♡Move ●RABBIT KICK ●RY's ●SEXY☆レボリューション
●Tokyo Cheer♡ Party ●Twinkle☆Stars ●Vienolossi ●WenDee ●みのりほのか
●xoxo(Kiss&Hug) ●gra-DOLL 【グラドル】 ●テレジア ●ヤンチャン学園 ●インフォメイト ●notall ●ダ
イヤモンドガールズ ●Sherbet ●UP'sCOLLEGE from アйкаレ and more... ※順不同

第二体育館は入場・観覧は無料ですが、レッドステージアリーナ/物販/特典会エリアへの入場は有料チケットが必要です。
1日券 3,500円 / 2日通し券:4,500円 ※有料チケットは第二体育館チケットブースで販売しています

※出演者及び出演ステージは予告なく変更になる場合がありますのでご了承ください。
※野外ステージは観覧無料ですが、野外ステージ出演者の物販エリア(第二体育館内)へは有料チケットが必要です。
※有料エリアは入退場自由です。 ※ステージの撮影はご遠慮ください。

スポーツプログラム

※各プログラムとも、実施30分前から受付を開始します。※参加をご希望の方は、直接プログラム会場へお越し下さい。

① 車いすバスケットボール

11:00～ 第二体育館 定員 30名



日本車いすバスケットボール大学連盟所属の選手たちによるミニゲームや体験会を実施。迫力満点の競技を間近で体験できる機会です。

② 佐久間肇のゴルフレッスン

11:30～ フットサルコート 定員 30名



独自のメソッドで有名なティーチングプロ佐久間肇さんによるゴルフレッスン。障がい者ゴルフファア小山田正人さんもゲストとして登場！

③ ウィルチェアラグビー

13:00～ 第二体育館 定員 30名



選手たちによるデモンストレーションや体験会を開催。ウィルチェアラグビーのスピード感や迫力を生で体感できるプログラムです。

④ アンプティサッカー

13:00～ フットサルコート 定員 30名



ロフトランドクラッチと呼ばれる杖を用いて行うアンプティサッカーを体験。なでしこのスフィーダ世田谷FCとの交流試合もお楽しみに。

⑤ EXILE PROFESSIONAL GYM ダンスレクチャー

15:00～ 第二体育館 定員 30名



EXILE PROFESSIONAL GYMによるダンスレクチャープログラム。「チュートレイン」の簡単バージョンをみんなで一緒に踊りましょう。

※プログラム中の写真撮影、録音、録画はご遠慮頂きますようお願い致します。

⑥ PRIME HOLDINGS presents 元プロ野球選手による野球教室

15:00～ フットサルコート 定員 30名



国内外の球界で活躍した元プロ野球選手たちがこの日のために集合！上達のコツやヒントがいっぱいの子ども向け野球教室です。

⑦ スフィーダ世田谷FCによるサッカー教室

16:00～ フットサルコート 定員 30名

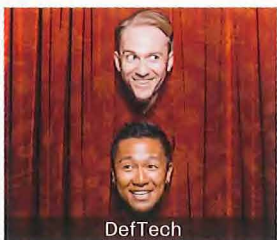


なでしこリーグ2部所属のスフィーダ世田谷FCによる子ども向けサッカー教室。なでしこリーグで活躍する選手たちの華麗なプレーを学べるチャンスです！初心者のお子様でも楽しめるプログラムです。

応援ライブ 有料

応援ライブ inスポーツ・オブ・ハート2015

16:45 開場 17:45 開演 / 第一体育館

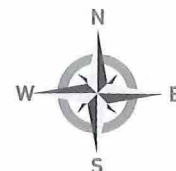


第一体育館メインステージでは2日間にわたり、スポーツ・オブ・ハートの趣旨に賛同する多彩なアーティスト達が幸せな未来に向けて応援ライブを行います。2日目の18日は、ナオト・インティライミ、w-inds.、DefTech、MINMI、May J.、クリス・ハートが登場！豪華アーティストたちがイベントのフィナーレを華やかに飾ります。

代々木第一体育館、応援ライブは有料チケットが必要です。

1日券 6,000円 / 2日通し券 11,000円 (全席指定) (当日チケットは第一体育館チケットブースで販売しています)

TIME TABLE & MAP

[illegible]

-  喫煙スペース
 -  インフォメーション
 -  障がい者用トイレ
 -  トイレ
 -  スポーツプログラム
 -  応援ライブ
 -  アイドルライブ
 -  フードエリア
 -  エンターテインメントショー
 -  アート展示

たっぷり遊んで楽しんだ後は、豪華出演者たちによる応援ライブで心をもっとひとつに。

さまざまな障がい者スポーツ体験やエンターテインメントショー「アート LIVE」、アイドルによるステージなど2日目も見どころが満載！イベントのラストは豪華アーティストによる応援ライブ。イベントのフィナーレを最高潮に盛り上げています。

● スポーツプログラム ● 応援ライブ（有料） ● アイドルライブ（一部有料） ● ショー

写真提供：独立行政法人日本スポーツ振興センター

	第一体育館	第二体育館	フットサルコート	イエロー ステージ	グリーン ステージ	ブルー ステージ	ブラック ステージ
10:30							
11:00		① 車いすバスケ	② 佐久間肇のゴルフレッスン	♡	♡	♡	♡
12:00							
13:00	④ LIVE アート展 「Heart Art」	③ ウィルチェアーラグビー	④ アンブティサッカー			アイドルフェス in S.O.H 2015	
14:00							
15:00		⑤ エグザイル プロフェッショナルダンスレクチャー	⑥ 野球教室	アイドルフェス in S.O.H 2015	アイドルフェス in S.O.H 2015		アイドルフェス in S.O.H 2015
16:00			⑦ スフィーダ世田谷FC によるサッカー教室				
17:00		♡					
18:00	⑧ 応援ライブ ナオト・インティライミ w.inds. Def Tech MINMI May J. クリス・ハート	アイドルフェス in S.O.H 2015			その他 パフォーマンズ		
19:00					♡ アイドルフェス in S.O.H 2015		
20:00							
21:00							
22:00							

吸う人も吸わない人もここちよい世の中へ。

ひと
ときを、
想う。 JT

ATHLETE & INTERVIEW

協力アスリート紹介&インタビュー

日本で唯一、さまざまなパラスポーツを 一同に経験・体感できるイベント

スポーツ・オブ・ハートは、
数々の障がい者スポーツや障がい者アスリート、アーティスト達が、
一堂に会し、彼らの 魅力、華麗なるテクニク、凄さを体験し、
体感し、実感できる日本で唯一のイベントです。

やはり本物は実際に見て触れ、アスリートの話を聞いてはじめて
わかるもの。日常ではあり得ない角度の車輪軸をもつ車椅子や世
界を相手に活躍するアスリート達の超人的な身体能力。
その一つ一つを目の当たりにし、パラリンピアン、アスリート達の
迫力と素晴らしさに、みなさんきっと驚かれることでしょう!

そして、もうひとつ…

彼らから私たちが学ぶ「障がい者」との向き合い方は これからの
日本にとって大きな役割を教えてください。スポーツ・オブ・ハ
ート会場で、数々の障がい者スポーツを体感・経験し、ぜひアスリ
ート達とお話してみてください。



廣道純
(車椅子陸上競技)



花岡伸和
(車椅子陸上競技)



大堂秀樹
(パワーリフティング)



三浦浩
(パワーリフティング)



二條実穂
(車椅子テニス)



中山和美
(車椅子陸上競技)



小山田雅人
(障がい者ゴルフ)



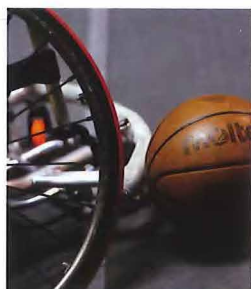
鈴木雅浩
(障がい者野球)



日本アンブティ
サッカー協会



日本ウィルチェア
ラグビー連盟



日本車椅子バスケット
ボール大学連盟



国枝慎吾
(車椅子テニス)



ウィルチェアーラグビー

島川 慎一 (しまかわ しんいち)

BLITZ 所属
ウィルチェアーラグビー日本代表
障がい / 頸椎損傷

激しさと迫力が魅力

初めてウィルチェアーラグビーをご覧になるとみなさん驚かれるのですが、この競技の特長は、なんといってもその激しさと迫力です。僕自身も初めて見た時に、車いす同士がぶつかり合う激しい音に強い衝撃を受けました。かつてマダーボール(殺人球技)と呼ばれていた歴史もあるほど激しいスポーツ。それでいて、繊細で戦略的でもあります。ウィルチェアーラグビーでは、障害のレベルによって各選手に持ち点(クラス)が付けられます。持ち点は 0.5~3.5 点まで 0.5 点刻みで 7 クラスに分類されており、障がいの状態が軽いほど高くなります。1 チームは最大 12 名で編成され、コート上の 4 選手の持ち点が合計 8 点以内になるように編成しなければなりません。競技では専用の車いすを使用しますが、持ち点の高い攻撃の選手と持ち点の低い守備の選手とは装備が異なります。攻撃、守備のそれぞれがどんな風に動いているのかがわかってくと、より試合が面白くなってくると思います。



18日13:00~ 第二体育館にて



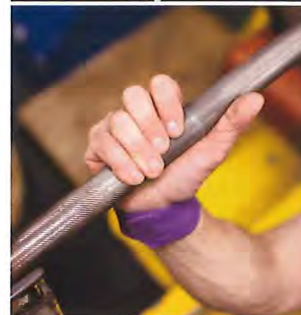
パワーリフティング

三浦 浩 (みうら ひろし)

パワーリフティング日本代表
2015 IPF 世界マスターズ
ベンチプレス選手権大会 M2,59kg 級 優勝
2015 全日本
障害者パワーリフティング選手権大会 49kg 級 優勝
2014 全日本マスターズ
ベンチプレス選手権大会 59kg 級 優勝
障がい / 脊髄損傷

健常者も障がい者と一緒に 競い合える「パワーリフティング」

事故後は上半身しか使うことができなくなりましたから、リハビリの一環として筋トレを始めました。「パワーリフティング」を志すようになったのは、アテネのパラリンピックを見たのがきっかけです。「パワーリフティング」という競技は、スクワット、ベンチプレス、デッドリフトの 3 種目で重量を競い合い、トータル重量で順位を決定するもの。身体が動く限り何歳になってもできるスポーツで、日本には 80 代の選手の方も普通にいらっしゃいます。パワーリフティングは視覚、聴覚障がいを持つ障がい者も、健常者と対等に出場できるスポーツ。下肢障がいの選手はベンチプレスのみですが、健常者と同じ条件で競い合うことができます。今年の 4 月にアメリカで行われた IPF 世界マスターズベンチプレス選手権大会に参加したんですが、そこで初めて 50 代の部で世界チャンピオンのメダルをもらうことができました。この大会は、健常者も障がい者も一緒に競い合える大会です。



17日12:00~ 第二体育館にて

スポーツオブハート公式サイトでは障がい者アスリートたちのインタビュー記事を随時公開していきます。
島川さん、三浦さんのインタビュー記事全文もこちらからご覧いただけます。



BOOTH & CHARITY AUCTION

出店ブース紹介&チャリティオークション

会場には様々なブースが出店しています。

スポーツ・オブ・ハートの会場には、スポーツや音楽だけでなく、発見や感動のある楽しいブースがいっぱい。触れ合いと発見に溢れた素敵なお一日をお過ごしください。

COMPANY BOOTH

株式会社プライムホールディングス



不動産購入に興味のある方、マーケティングについて学びたい方、新卒採用に関してお悩みのある企業・学生に向けた自社セミナーの予約承ります。ご予約いただいた方限定自社オリジナル商品が当たるキャンペーンを実施。

株式会社ローソン



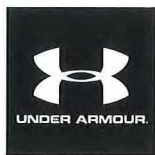
ローソフレッシュは、ご自宅でも外出先でもお買い物でき、ご自宅まで新鮮な食品、日用品をお届けするネットスーパー。入会金、年会費無料!お好きな曜日、時間帯にお届け!最短翌日にお届けします。当日はお得なキャンペーンも実施中。

日本介護ベンチャー協会



「介護に誇りと憧れを」「すべての介護職の、夢と誇りをのせて」やりがいがあり、報酬が高く、世界中の成熟国家から必要とされるニッポンの介護を我々日本介護ベンチャー協会が実現します。

株式会社ドーム



"TO MAKE ALL ATHLETES BETTER" 〜アスリートを進化させる…このミッションを掲げ世界のトップアスリートのみならず、国内トップチームをサポートするアンダーアーマー。今までにない UA の着心地をこの機会にぜひお試しください。

株式会社アール・グラージュ



アールグラージュとは?一枚の絵画の中で時の流れを表現できる世界唯一のアートです。銀座サロンから世界 25ヶ国特許取得総合芸術作品がやって来ました。どうぞお気軽にお立ち寄りください。

株式会社J.コネクトコーポレーション



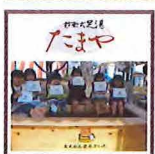
クリアファイルが簡易スタンド・貯金箱・ペン立てに!開発から製造、販売に至るまで障がいを持った方々が関わっています。「心に残る」「再利用」「人の役にたつ」をモットーに日々取り組んでいます。是非、お立ち寄りください。

TAKA



口に筆をくわえて絵を描くマウスペインター TAKA の作品を展示。独特な世界観と色鮮やかな作品をお楽しみください。
——TAKA プロフィール——
16歳で頸椎損傷し四肢麻痺となる。2010年、アメリカ留学中に会ったジョニー・タタに影響を受け、「マウスペインティング」を始める。

大分県



障がい者スポーツ活性的のバイオニアであり、日本最大の湯治場大分県から足湯がやって来ます!海の幸や大分名物のからあげなど絶品グルメも出店。ちょっと一息、お腹が空いたら…大分県の魅力がたっぷり詰まった大分ブースにどうぞお立ち寄りください。

FOOD BOOTH



Cona Cafe



塩だれ本舗



チュロスター



Egg Rainbow



タイ・ベトナム
レストラン プラトーン



SPIRAL
DRIFTER CAFE



Napoli Pizza
TOKYO Bakka



ケバブ
イスタンブール



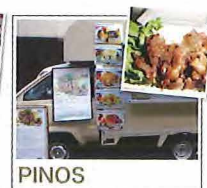
栄屋



coedo



大黒天



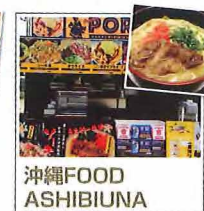
PINOS



Backpacker's
Kitchen tonocafe



阪奈お好み焼
弁天流



沖縄FOOD
ASHIBIUNA

ヴォルテックスカフェでは、「アイドルフェス in SOH2015」のアイドルトークライブを開催!ライブの疲れを癒しながら、ゆったり楽しいひとときを過ごしましょう!

時間(両日) ① 11:00~12:00 / ② 12:00~13:00 / ③ 13:00~14:00 / ④ 14:00~15:00
⑤ 15:30~16:30 / ⑥ 16:30~17:30 / ⑦ 17:30~18:30 / ⑧ 18:30~19:30
⑨ 19:30~20:30

※各回様々なアイドルが出演致します。※出演アイドルの情報は店舗にてご確認ください。
※タイムテーブルは変更になる可能性があります。

スポーツ・オブ・ハート×障がい者アート

スポーツ・オブ・ハートは、一般社団法人障がい者自立推進機構と協力し、障がい者アートレンタルの運営事務局として、芸術的表現を通した障がい者の社会参加と経済的自立の推進活動を行っています。

第一体育館コンコースでは、彼らの描いた絵を展示しております。

独自の世界観と独創的な色彩で彩られたアート作品をどうぞお楽しみください！



ブースではご家族で参加できる
ワークショップを開催！

- マイ石鹸づくり
- 「スライム」づくり
- 缶バッジづくり
- 塗り絵

※写真はイメージです
※開催の時間はイベントブースで
ご確認ください。

作成物はお土産としてお持ち帰りいただけます。



アスリート&アーティストが出品！チャリティオークション開催！

イベント当日に駆けつけられなかったアスリートやアーティストの方たちから、たくさんのオークショングッズが届けられました。貴重なグッズは第一体育館コンコースのオークション展示ブースでご覧いただけます。

オークションはイベント終了後、2015年11月1日からスタートします！

気になるグッズは
こちらでチェック！
<https://auction.eco-land.jp>



今回も、たくさんの有名
アスリートたちが
出品してくれました！



※写真はブースイメージです。
貴重なオークショングッズが多数出品されますので楽しみに。



第一体育館 コンコースにて展示中！



私たちは、信頼と実績が証明する高品質なフードサービスで 医療・介護を支えています。

富士産業は「医療・福祉食事サービスのパイオニア」として全国のお得意先から高い信頼を得ております。
おいしく召し上がっていただくために、利用者様の身内のつもりになって、日々の食事づくりに励んでおります。

<http://www.fuji-i.com/>



医療・介護・福祉食事サービスのパイオニア

富士産業株式会社

東京都港区新橋5-32-7 FIビル

Tel. 03-5400-6111 (代表)



私たちは「スポーツ・オブ・ハート2015」を応援しています。

【主催者・共催者からのメッセージ】



一般社団法人スポーツオブハート代表理事
廣道 純 (プロ車いすランナー/ブーマジャパン所属)

スポーツ・オブ・ハートは、世界共通の文化であるスポーツを、障がいの有無に関わらず一緒に楽しむことがとても大切だと考え、楽しむ機会を提供していきます。そのことにより

健全者と障がい者の枠を超え、助け合い、敬う気持ちが芽生え、ユニバーサル社会が実現すると確信しています。みなさんがスポーツ・オブ・ハートに参加することが障がい者アスリートと障がい者アーティストの自立推進に役立つ事となります。また、2020年の東京オリンピック・パラリンピックを成功させる大きな力になります。

みなさんと一緒に、このスポーツ・オブ・ハートのムーブメントを広げていきたいと強く思っています。心温かい支援・ご協力をお願い致します。



独立行政法人日本スポーツ振興センター理事長 JAPAN SPORT
大東 和美 COUNCIL

スポーツ・オブ・ハートは、障がい者と健全者がともにスポーツや文化を体感し、その素晴らしさを発信できる貴重なイベントだと思います。国立代々木競技場を舞台として、障がい者スポーツの価値向上や文化の推進に寄与できるイベントと共に開催できることを嬉しく思います。

JSCでは、『未来を育てよう、スポーツの力で。』をコーポレートメッセージに、「スポーツの力」を育むことを使命としています。このイベントの共催が、その理念の具体化の一役となり、2020年東京オリンピック・パラリンピックの一体的な推進や、障がいの有無を問わずスポーツや文化の価値を共有し楽しむことのできる豊かな社会の実現に貢献できることを期待しています。

【イベント概要】

- 日時:2015年10月17日(土)・18日(日) 10:30開場
オープニングセレモニー:17日(土) 13:00
- 会場:国立代々木競技場(第一・第二体育館、フットサルコート)
及び都立代々木公園(陸上競技場)
- 料金:無料 ※応援ライブ他一部有料
- 主催:一般社団法人スポーツオブハート
- 共催:独立行政法人日本スポーツ振興センター
- メディアパートナー:朝日新聞社
- 協力:一般社団法人障がい者自立推進機構
- 応援ライブ企画・制作:株式会社キョードー東京

【主催団体概要】

- 一般社団法人スポーツオブハート
- 代表理事:廣道 純/プロ車いすランナー
- 専務理事:兵頭 慶爾/株式会社サンライズジャパン 代表取締役
- 常務理事:稲田 成吾/株式会社サンライズジャパン 取締役
- 理事:佐久間 和男/株式会社エスジェイフーズ 上席執行役員
土井 克也/ポートラインサービス有限公司 代表取締役
鎌田 敏裕/株式会社アオラン 代表取締役社長
山口 晃/株式会社信徳 代表取締役社長
内藤 孝宏/アドロックコミュニケーションズ 代表取締役
田島 等/学校法人上田学園 上田安子服飾専門学校 事務統括
- 監事:勝野 成紀/公認会計士
- 事務局:〒150-0036東京都渋谷区南平台町12-11
TEL:03-5784-3322 FAX:03-5784-2285

【応援者からのメッセージ】



東京都知事
舛添 要一 様

「スポーツ・オブ・ハート2015」の開催を心よりお喜び申し上げます。東京都では2020年東京オリンピック・パラリンピック競技大会、そしてその先を見据え、障がいのある人もない人も共にスポーツを楽しむ「スポーツ都市東京」を実現するため、パラリンピック競技の体験プログラム「NO LIMITS CHALLENGE」を都内各地で展開するなど、障がい者スポーツの魅力を積極的に発信しています。このイベントに参加される皆様が、スポーツを通じて交流の輪を広げ、2020年東京大会に向け、より一層障がい者スポーツを盛り上げてくださることを期待しています。



シドニーオリンピック 金メダリスト
高橋 尚子 様

スポーツ・オブ・ハートの開催も今年で3回目となりました。2020年東京オリンピック・パラリンピックの開催も決定し、スポーツ・オブ・ハートの持つ意義もますます高まり、より一層皆さんにスポーツの持つ力、楽しさを感じてもらえればと思っています。過去2回の開催では、車椅子ランナーの皆さんと「かけっこ教室」をやらせて頂きましたが、競技用の“格好いい”車椅子に乗った子供たちの笑顔とその操縦性の難しさを知った時の表情の違いがとても印象的でした。子供たちはもとより、会場にいた保護者の方々からもパラリンピアンに対する尊敬の気持ちを感じ取ることができました。スポーツは障がいの有無、性別や年齢の違い、国境を超えて人々を結びつけるものだと思います。共に歩み寄り、触れ合い、一緒にスポーツを楽しんで頂ければ嬉しく思います。スポーツ・オブ・ハートが、2020年に向けて、パラリンピアン、パラリンピックに対する認識を深める土壌となれるよう皆さんと共に力を合わせていきたいと思っています。

■顧問:

遠藤 利明(衆議院議員)

穴見 陽一(衆議院議員)

衛藤 晟一(参議院議員)

大東 和美(独立行政法人日本スポーツ振興センター理事長)

片岡 剛(弁護士)

篠原 文也(政治解説者)

宿利 正史(一般社団法人国際高速鉄道協会理事長)

田邊 勝巳(弁護士)

鳥原 光憲(公益財団法人日本障がい者スポーツ協会 会長)

中曽根 弘文(参議院議員)

中村 太郎(社会福祉法人太陽の家 理事長)

新浪 剛史(サントリーホールディングス株式会社 代表取締役社長)

野田 聖子(衆議院議員)

馳 浩(衆議院議員)

林 芳正(参議院議員)

藤野 真紀子(料理研究家・元衆議院議員)

那部 智史(NPO法人AlonAlon 理事長)

橋本 聖子(参議院議員)

平田 静子(フリープロデューサー)

舛添 要一(東京都知事)

茂木 敏充(衆議院議員) ※五十音順

■後援:文部科学省、総務省、厚生労働省、農林水産省、経済産業省、国土交通省、観光庁、公益財団法人日本オリンピック委員会、公益財団法人日本障がい者スポーツ協会、日本パラリンピック委員会、公益財団法人日本体育協会、東京都、渋谷区、日本商工会議所、東京商工会議所、障がい者のために所得向上をめざす議員連盟、一般社団法人日本民営鉄道協会、公益社団法人日本バス協会、一般社団法人全国ハイヤー・タクシー連合会、一般財団法人全国福祉輸送サービス協会、一般社団法人日本ホテル協会、大分県、大分合同新聞社、社会福祉法人太陽の家、一般財団法人日本ボクシングコミッション、公益社団法人日本プロサッカーリーグ、一般社団法人日本女子サッカーリーグ、一般社団法人Jリーグ選手OB会、公益社団法人日本プロゴルフ協会、東京メトロポリタンテレビジョン株式会社(順不同) ■ボランティア協力:亜細亜大学

♥ 私たちはスポーツオブハートを応援しています。

未来を創造する協力企業

bridal house **TUTU**

PRIME HOLDINGS
あなたを、いばんに考える。

ひとの
ときを、
想う。 **JT**

医療・介護・福祉食事サービスのパイオニア
富士産業株式会社

カイロス法律事務所

KOSÉ

JAL
JAPAN AIRLINES

日本生命保険相互会社

Daiwa House®

LAWSON

UNDER ARMOUR.

あなたの「やる気」を応援する
ヒート・コミュニケーションズ

JRA 日本中央競馬会

一般社団法人
日本介護ベンチャー協会

**エコネット
コーポレーション**

ART GRAGE

E-COME
Wearable happiness.

起業開発研究所
Entrepreneurs lab.

Senoh

ZENSHOKYO
全国遊技機商協同組合連合会

Soushin

tenbo

nappa®

**FORSIDE
ENTERTAINMENT**

MEIDEN 明電舎

OKAMURA

SUNRISE JAPAN

〈大分協力企業〉

eco MK7アート・インターナショナル LLC **共立メディア** **Claris** 株式会社 **エキネネオン** **H** 株式会社 **白寿生科学研究所**
PDIC **Benefit one** **YPOKPOP** **マイナビ** **明光興業** **ONE PIECE**

三和酒類株式会社	株式会社TSエンタープライズ	株式会社J MIX MODEL AGENCY	中津まちおこし応援団 ToGeThere
株式会社 まるひで	株式会社TAMAYA	菱井産業株式会社	Les Ailes CLAIRE
フンドーキン醤油 株式会社	株式会社普組	株式会社ビスター	津久見建設株式会社
有限会社岡村環境開発	株式会社鶴屋	小田開発工業株式会社	有限会社鶴谷駅前薬局
株式会社リノハウス	四季酒肴求心 カブ	有限会社佐藤防水店	日本テクニクス 株式会社
株式会社黒田建商	株式会社コスモアセット	株式会社サンキュアライズ	
牧大興業有限公司	株式会社ジョイフル	癒し家Umi	

【サポート企業】 株式会社&S BBDO/INAC神戸レオネッサ/株式会社アーニグロバリンク/株式会社アイブックス/株式会社アオラン/亜細亜大学/有限会社アズ・フェローズ/有限会社アテンション/
株式会社アドゲイブプロモーション/株式会社アドロックコミュニケーションズ/株式会社アノマリー/株式会社荊井商店/IMASTA ENTERTAINMENT/エアスタージャパン株式会社/エムサー
ビス株式会社/株式会社エスタシオン/株式会社LDH/株式会社オーエックスエンジニアリング/大阪神戸の美容サロン経営者有志の会/株式会社釜本企画/社会福祉法人基弘会/株式会社キュウテックス/株式会社協栄
/株式会社共立/株式会社キョードー東京/株式会社キョードーファクトリー/株式会社グッドチョイスエンタテインメント/株式会社グリーンアップル/株式会社KSプランニング/株式会社KDDI/ゴルフ科学研究所ゴルフ導
夢/サッポロビール株式会社/株式会社サニーサイドアップ/株式会社シーズセンチュリープロモーション/株式会社シミズオクト/JULLY株式会社/一般社団法人障がい者自立推進機構/株式会社THINKフィットネス/スフ
ィーダ世田谷FC/株式会社スポーツコンサルティングジャパン/株式会社スポーツビス/有限会社スラッシュ/損害保険ジャパン日本興亜株式会社/株式会社タコール/株式会社TANK/株式会社チッタワークス/株式会
社中外/株式会社ツインプラネット/株式会社デジヘッズ/テレビ朝日映像株式会社/トヨタ自動車硬式野球部/日本アンパティサッカー協会/日本ウィルチェアーラグビー連盟/日本車椅子バスケットボール大学連盟/株式会
社ピーククリエイティブエージェンシー/株式会社ヒノカ/Future Foundations有限会社/株式会社ブラザネット小田原放送局/株式会社ブレイブ/株式会社フロンティアインターナショナル/株式会社ポジティブスターヨガ/
株式会社ホリプロ/株式会社MissWH/YOUテレビ株式会社/株式会社ラウンジ/楽昌サービス株式会社/株式会社レオミュージック/株式会社ワークストア・トウキョウドウ/株式会社ワンダラス/株式会社ワントゥワン

障がい者スポーツ活性のパイオニア大分県



太陽の家の創設者中村博士と 1964 年東京オリンピック・パラリンピックとの深いかかわりー
そこから続く世界最大で最高のレースを生み出す「大分国際車いすマラソン」



国立別府病院整形外科科長であった中村博士は、リハビリテーションの研究を目的にストーク・マンデビル病院国立脊髄損傷者センターに留学。スポーツを医療の中に取り入れて、残存機能の回復と強化を訓練し治療するのを目の当たりにし強い衝撃を受けました。1962 年、東京パラリンピックの準備委員会が開かれ、中村博士は第 11 回ストーク・マンデビル競技大会への参加を強く訴えました。結果、2 名の選手が参加。この大会に日本からの参加があったということが世界に大きく報道され、日本の障害者スポーツへの認識を深めることになるとともに、厚生省もリハビリテーションの推進に力をいれることになってきました。これまでの努力が実を結び、国際パラリンピック競技理事会において、第 2 回パラリンピックの東京開催が決定されました。



未来へ繋げる、大分国際車いすマラソンを応援しよう。

私たちプライムグループは収益不動産販売、賃貸管理事業
スクール事業、セミナー事業、新卒紹介事業
WEB製作事業を展開しております。お客様ひとりひとりに
寄り添い、『あなたを、いちばんに考える』提案をし、
お客様の未来のサポートをします。

また世界中の助けを必要としている人たちが
少しでも笑顔になれるような
社会貢献活動を
続けていきます。

mission

感謝 貢献
成長 学び
夢

 PRIME
HOLDINGS

あなたを、いちばんに考える。

vision

philosophy

■ 理念

事業を通じて人を幸せにする
日本を代表するグループ企業を創る

■ ビジョン

100社100年100事業の企業グループを創る

■ ミッション

大和魂を誇りに世界をより良いものにする





前を向け。 未来たち。

追いかけて来い。追い抜いて行け。
若い君たちの可能性こそが未来だ。



スポーツは育てることができる。



toto・BIGの収益は、未来のメダリストの
発掘・育成に役立てられています。





「New Age One 共に生きる」

あなたは誰を支えていますか？ あなたは誰に支えられていますか？

みんな、誰かに支えられています。

支えあう喜びを、助けあう力を。

私たちの想い

New Ageとは、「新しい時代」「新しい世界」を意味します。

自由で心豊かな「新時代」"one ness"

想いをひとつに、「繋がり、創る」ということ。

他者との差異を認め合い、心とチカラを合わせ、共に分かち合う。

全ては、“ひとつ” であるということ。

共に豊かな未来の日本を創造するために…

スポーツ・オブ・ハートが、そのきっかけになりますように。

スポーツ・オブ・ハート制作委員会より

一般社団法人スポーツオブハート

【事務局】東京都渋谷区南平台町12-11

【URL】<http://s-heart.org>

スポーツオブハート 検索

